

Московская олимпиада школьников. Изобразительное искусство. 7-8 классы. Отборочный этап, 2021 год.

29 ноя 2021 г., 10:00 — 5 дек 2021 г., 21:00

№ 1, вариант 1

1 балл

Какими художественными средствами можно передать тревожное настроение в творческом натюрморте?

Выберите два правильных ответа.

- Рассеянное освещение.
- Тёмный колорит.
- Светлый колорит.
- Отсутствие контраста.
- Использование разнообразного ритма.
- Использование однообразного ритма.

№ 1, вариант 2

1 балл

Какими художественными средствами можно передать радостное настроение в творческом натюрморте?
Выберите пять правильных ответов.

Контрастное освещение.

Рассеянное освещение.

Тёмный колорит.

Светлый колорит.

Цветовой контраст.

Тоновой контраст.

Разнообразный ритм.

Однообразный ритм.

№ 2, вариант 1

1 балл

Какие средства художественной выразительности использовал в своей картине Поль Сезанн для создания натюрморта «Сахарница. Груши, а также скатерть»?

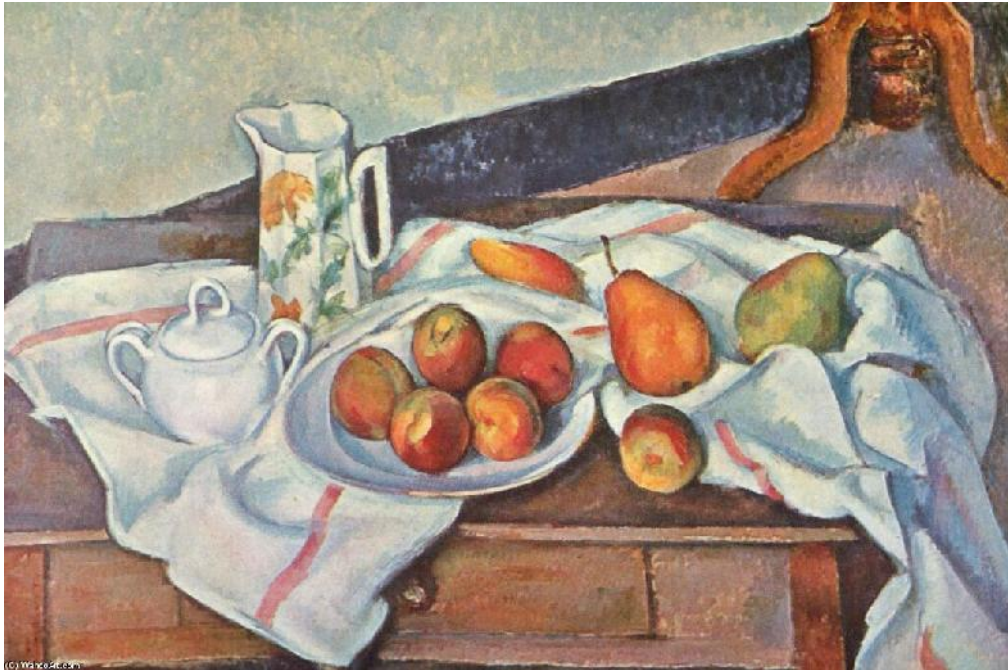


- Низкую точку зрения.
- Высокую точку зрения.
- Набор предметов, раскрывающих тему натюрморта.
- Набор предметов, интересный по материальности и фактуре.
- Контрастное освещение.
- Цветовой контраст.

№ 2, вариант 2

1 балл

Какие средства художественной выразительности использовал Поль Сезанн в своей картине для создания натюрморта «Персики и груши»?



- Низкую точку зрения.
- Высокую точку зрения.
- Набор предметов, раскрывающих тему натюрморта.
- Приёмы передачи динамики.
- Приёмы передачи статики.
- Эффектное освещение.
- Цветовой контраст.
- Тоновой контраст.

№ 3, вариант 1

1 балл

Что такое рефлекс? Выберите правильный ответ.

- Самая светлая часть, которая является отражением света.
- Самая тёмная часть светотени.
- Отражённый свет в теневой части предмета.
- Промежуточная область между светом и тенью.

№ 3, вариант 2

1 балл

Что такое блик? Выберите правильный ответ.

- Самая светлая часть, которая является отражением света.
- Самая тёмная часть светотени.
- Отражённый свет в теневой части предмета.
- Промежуточная область между светом и тенью.

№ 4

1 балл

Определите художественные средства, которые помогают передать объём предмета.

Сфумато

Цвет

Светотень

Колорит

Направление мазка или штриха

Правильное распределение светотени по форме предмета

№ 5

1 балл

Что такое орнамент?

Украшение предмета узором.

Декоративная композиция.

Повтор или чередование элементов.

Стилизованное изображение.

Реалистичное повторяющееся изображение в полосе или круге.

№ 6, вариант 1

1 балл

Какой из представленных орнаментов является африканским?

1



2



3



4



1

2

3

4

2,3

3,4

1,2

1,4

№ 6, вариант 2

1 балл

Какие приемы используются при стилизации?

Изменение предмета до неузнаваемости.

Художественное преобразование формы.

Поиск предметного цвета (натурального).

Передача объёма.

Выделение главных черт объекта.

№ 7, вариант 1

1 балл

Что такое стилизация?

Изменение предмета до неузнаваемости.

Художественное преобразование формы.

Поиск предметного цвета (натурального).

Передача объёма.

Художественное изменение цвета.

Выделение главных черт объекта.

№ 7, вариант 2

1 балл

Какими сочетаниями оттенков можно передать холодный колорит в пейзаже? Выберите правильные варианты ответов.

- Оранжевый, синий, красный, охра.
- Голубой, фиолетовый, розовый, коричневый.
- Фиолетовый, ультрамарин, умбра, салатовый, изумрудный.
- Черный, красный, оранжевый, серый, сепия, охра, желтый.

№ 8, вариант 1

1 балл

Выберите группу, в которой только составные цвета.

- Синий, зелёный, фиолетовый.
- Оранжевый, зелёный, фиолетовый.
- Жёлтый, оранжевый, красный.

№ 8, вариант 2

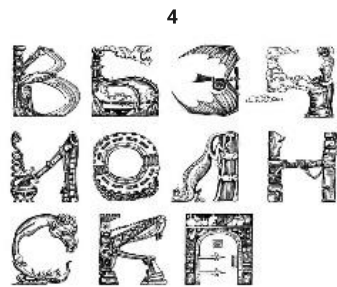
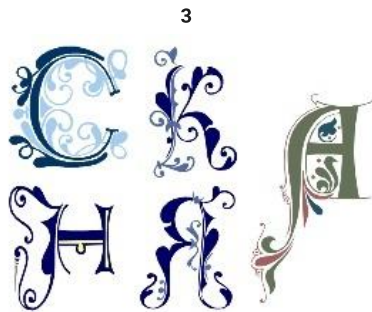
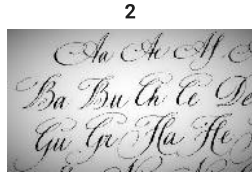
1 балл

Выберите группу, в которой только составные цвета.

- Жёлтый, оранжевый, красный.
- Оранжевый, зелёный, фиолетовый.
- Зелёный, синий, фиолетовый.

1 балл

Определите тип шрифта.



А Б В Г Д Е Ж З

Древнерусский



Авторская букваца



Авторский шрифт

В Б Э Ч
И О Л Н
С К А

Рукописный

№ 9, вариант 2

1 балл

Сопоставьте каждый предложенный вариант написания шрифта с подходящим по смыслу вариантом его использования.

1

Λ Μ Ν Ο Π Ρ Σ Τ

2

A B C D E F G

3

Λ Β Σ Δ Σ Γ Γ

4

Ж З И К Л М Н

Λ Μ Ν Ο Π Ρ Σ Τ

Афиша спектакля «Японский завтрак»

A B C D E F G

Выставка искусства Африки.

Λ Β Σ Δ Σ Γ Γ

Вывеска для греческой таверны

Ж З И К Л М Н

Трафаретный шрифт

№ 10

1 балл

Для создания эмблемы надо использовать:

- лаконичность
- многословность
- яркие запоминающиеся образы
- понятные образы
- замысловатые образы
- образы, максимально отражающие суть бренда

№ 11

1 балл

Эмблема — это:

- составление целого из частей
- условное изображение идеи в рисунке, которому присвоен тот или иной смысл
- приём в искусстве, соединение в одном произведении подчёркнуто разнородных элементов

№ 12, вариант 1

1 балл

Каким правилам должна соответствовать иллюстрация к литературному произведению?

- Художник должен в своей иллюстрации раскрыть смысловое содержание литературного произведения и его настроение.**
- Цветовая гамма иллюстрации не зависит от смысла и настроения, заложенного в отрывке из литературного произведения. Главное - её гармоничность.**

№ 12, вариант 2

1 балл

Каким правилам должна соответствовать иллюстрация к литературному произведению? Выберите три правильных варианта.

- Художник должен в своей иллюстрации раскрыть смысловое содержание литературного произведения и его настроение.**
- Цветовая гамма иллюстрации не зависит от смысла и настроения, заложенного в отрывке из литературного произведения. Главное - её гармоничность.**
- Художник может вольно обращаться с текстом литературного произведения, осмысленно искажая задумку писателя.**
- Иллюстрация может отражать отношение художника к литературному произведению.**
- Цветовой колорит и гамма иллюстрации должны соответствовать настроению и смысловой нагрузке отрывка произведения, к которому создаётся иллюстрация.**

№ 13, вариант 1

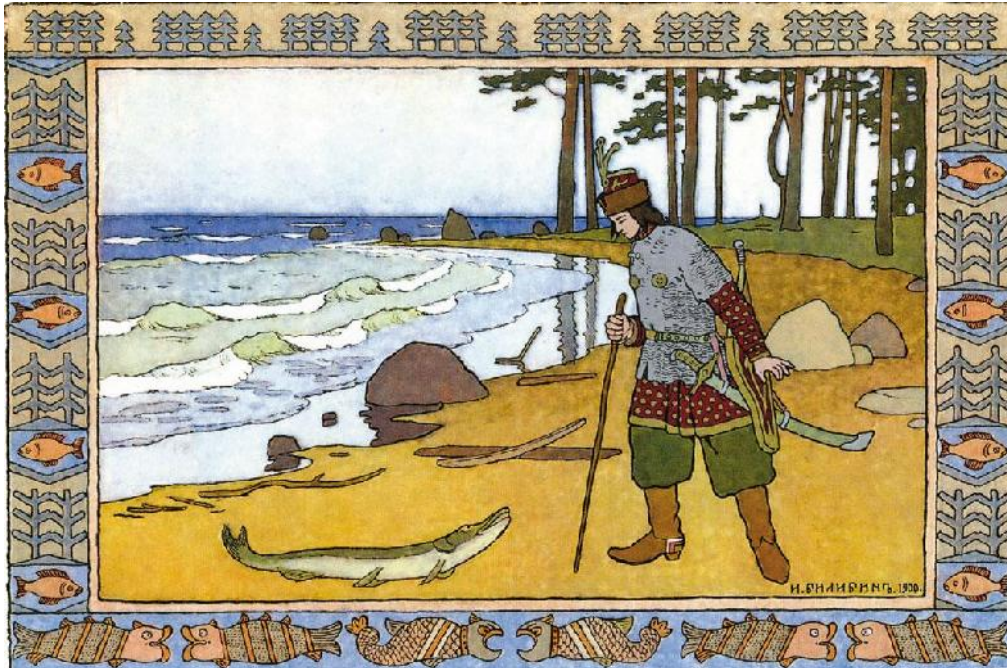
1 балл

Какие из приведённых ниже утверждений верны?

- Иллюстрация может отражать отношение художника к литературному произведению.**
- Цветовой колорит и гамма иллюстрации должны соответствовать настроению и смысловой нагрузке отрывка произведения, к которому создаётся иллюстрация.**
- Художник может вольно обращаться с текстом литературного произведения, осмысленно искажая задумку писателя.**

1 балл

Какими изобразительными средствами художник передал статичность в иллюстрации к сказке «Царевна-Лягушка» И. Билибина.



Гармоничность соотношения тона в изображении.

Незаконченное действие.

Спокойное движение.

Законченное действие.

Спокойный ритм.

1 балл

Отметьте, какие законы воздушной перспективы использовал А.Саврасов в картине «Грачи прилетели».



- Чем ближе, тем чётче контуры предметов.
- Чем дальше, тем теплее цвет окружающих предметов.
- Тёмные предметы на дальнем плане становятся светлее, светлые предметы на дальнем плане становятся темнее.
- Чем ближе, тем детализированней изображение.
- Чем дальше, тем обобщённее контуры предметов.

№ 14, вариант 2

1 балл

Отметьте, какие законы воздушной перспективы использовал А. Саврасов в картине «Просёлок».



- Чем ближе, тем чётче контуры предметов.
- Чем дальше, тем объекты более размыты.
- Тёмные предметы на дальнем плане становятся темнее, светлые предметы на дальнем плане становятся светлее.
- Чем ближе, тем детализированней изображение.

№ 15, вариант 1

1 балл

Какая из предложенных композиций динамичная?



1



2

1

2

обе динамичные

обе статичные

№ 15, вариант 2

1 балл

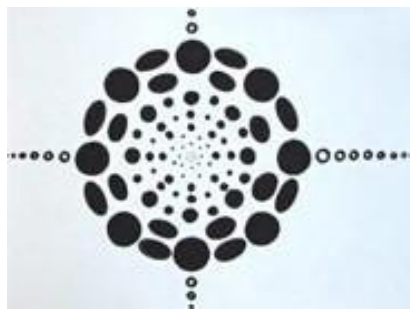
На каких из предложенных изображений есть один четко выраженный композиционный центр?



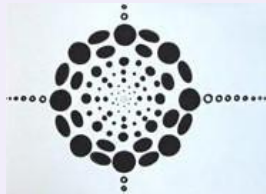
1



2



3



№ 16, вариант 1

1 балл

Какой ритм использовал в своей картине А. Дейнека «Физкультурники»?



- Тоновой ритм.
- Ритм линий.
- Ритм пятен.
- Однообразный ритм.
- Разнообразный ритм.

№ 16, вариант 2

1 балл

Ритм – это:

- компоновка изображения в листе
- упорядоченность, чередование каких-либо элементов, происходящее с определенной последовательностью, частотой
- повтор или чередование элементов

№ 17, вариант 1

1 балл

Определите, где находится интерьер.



Кунсткамера

Третьяковская галерея

Музей Востока

ГМИИ им. Пушкина

Эрмитаж

Лувр

№ 17, вариант 2

1 балл

Определите, где находится интерьер.



- Успенский собор Московского Кремля
- Грановитая палата Московского Кремля
- Архангельский собор Московского Кремля
- Преображенский собор в Кижях

№ 18, вариант 1

1 балл

Определите, где находится интерьер.



Кунсткамера

Третьяковская галерея

Музей Востока

ГМИИ им. Пушкина

Эрмитаж

Лувр

№ 18, вариант 2

1 балл

Определите, где находится интерьер:



- Кунсткамера
- Третьяковская галерея
- Музей Востока
- ГМИИ им. Пушкина
- Эрмитаж
- Государственный Русский музей

1 балл

По фрагменту определите художника.



А. Саврасов

Н. Рерих

И. Шишкин

В. Васнецов

В. Суриков

И. Репин

И. Айвазовский

А. Рублев

Определите местонахождение картины.

Кунсткамера

Третьяковская галерея

Русский музей

ГМИИ им. Пушкина

Эрмитаж

Лувр

Музей Востока

1 балл

По фрагменту определите художника.



А. Саврасов

Н. Рерих

И. Шишкин

В. Васнецов

В. Суриков

И. Репин

И. Айвазовский

А. Рублев

Определите местонахождение картины.

Кунсткамера

Третьяковская галерея

Музей Востока

ГМИИ им. Пушкина

Эрмитаж

№ 20, вариант 1

1 балл

Определите, какой архитектурный ансамбль изображен на фотографии.



Валаамский монастырь

Музей-заповедник «Кижі»

Соловецкий монастырь

Печорский монастырь

№ 20, вариант 2

1 балл

Определите, какой архитектурный ансамбль изображен на фотографии.



Валаамский монастырь

Музей-заповедник «Кижі»

Соловецкий монастырь

Печорский монастырь